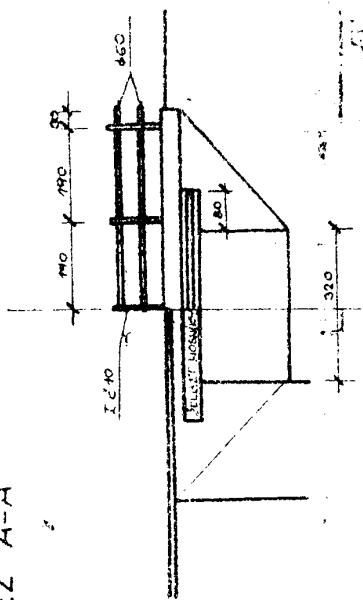


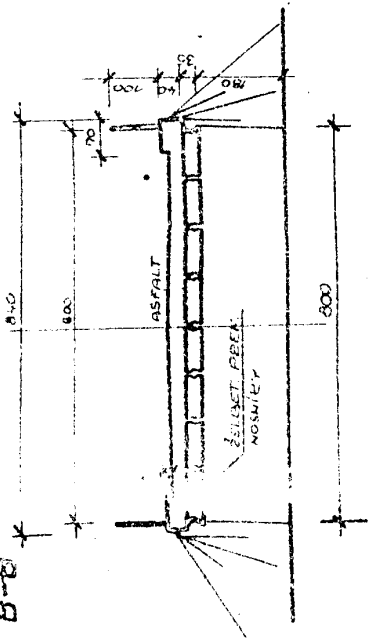
Mostní list mostu pozemní komunikace			
Ev.č. mostu:	381-010		
Název mostu:	Most přes místní potok před Křepicemi		
Místní název:			
Předmět přemostění:	Vodoteč (občasný průtok)		
Převáděná komunikace:	2. třída / 381		
Název převáděné komunikace:			
Staničení liniové:	16.790 km	Staničení na úseku: 2.345 km	
Rok postavení:	1970		
Rok poslední rekonstrukce:			
Kraj:	Jihomoravský		
Okres:	Břeclav		
Obec (MČ):	Křepice		
Katastrální území:	Křepice u Hustopečí		
Správce mostu:	kraj Jihomoravský, SÚS Jihomoravského kraje, oblast Jih, cestmistrovství Břeclav		
Zpracovatel mostního listu:			
Zatížitelnost v době uvedení do provozu, způsob a rok stanovení			
Způsob stanovení: $V_n = -$ $V_r = -$ $V_e = -$ $V_{aj}(V_a) = -$ Rok:			
Zatížitelnost současná, způsob a rok stanovení			
Způsob stanovení: V – CZEN (Zatížitelnost stanovená podrobným statickým výpočtem) $V_n = 50.0 \text{ t}$ $V_r = 130 \text{ t}$ $V_e = 420 \text{ t}$ $V_{aj}(V_a) = 12.0 \text{ t}$ Rok: 2021			
Základní údaje			
Celkový počet polí: 1		Délka přemostění: 3.20 m	Délka NK: 4.80 m
Šikmost: Kolmý 100.00 g		Volná šířka: 8.00 m	Celková šířka mostu: 8.40 m
Plocha mostu: 40.32 m ²			
Souřadnice mostu		S-JTSK X: -592828 Y: -1183527	WGS: 48.996606°N 16.713930°E
Popis spodní stavby:			
Popis nosné konstrukce:			
8 ks nosníků ŽMP-62 98/35 dl. 4.8 m.			
Poznámka k nosné konstrukci:			
Ostatní údaje			
Výška mostu nad terénem: 2.55 m		Výška NK nad hladinou vody: 0.00 m	
Q ₁₀₀ : -		Normální hladina vody: 0.00 m	
Navrhovaná hladina NH: - m n.m.		Kontrolní navrhovaná hladina KNH: - m n.m.	
Mostní podpěry křídla a čelní zdi			
-	Počet: 2		
	Typ podpěr: Krajní opěra	Druh: Masivní opěra	Materiál: Prostý beton
	Délka: 8.00 až 8.00 m	Šířka: 0.00 až 0.00 m	Výška: 0.00 až 0.00 m
Nosná konstrukce			
-	Počet polí: 1		
	Šikmá světlost: 3.20 m	Kolmá světlost: 3.20 m	Konstrukční výška: 0.35 m
	Rozpětí: 0.00 m	Šířka NK min.: - m	Šířka NK max.: - m
	Převažující materiál: Železobeton PREFA	Další materiál: Nezadaný	
	Druh statického působení: Deska prostá Prefabrikát: ŽMP-62		
Vozovka			
-	Povrch komunikace: Živice	Skladba vozovky:	
	Šířka mezi obrubami: 7.00 m		
Chodníky			
- (Levý chodník)	Povrch chodníku: Nezadaný	Šířka chodníku: 0.50 m	Plocha chodníku: 4.08 m ²
- (Pravý chodník)	Povrch chodníku: Nezadaný	Šířka chodníku: 0.50 m	Plocha chodníku: 4.08 m ²
Svodidla/Zábradelní svodidla			
-	Druh svodidla:	Výrobce:	Délka: - m
	Zábradlí: sloupky I č. 100, madla prům. 60		
Cizí zařízení			
-	Typ zařízení:	Správce:	
Správní údaje			
Archivace projektu: Nezadaná			

Klasifikační stupeň stavu mostu		
Nosná konstrukce: V - Špatný	Spodní stavba: V - Špatný	Použitelnost: III - Použitelné s výhradou
Datum provedení poslední HPM(1HPM,MPM): 26.4.2021		
Reprodukční pořizovací hodnota: 0.00 Kč		Datum posledního stanovení: -
Dne:		Vypracoval - podpis:
Datum tisku: 16.5.2023 12:20 Vytisknul z BMS: Procházková Zuzana, Ing.		

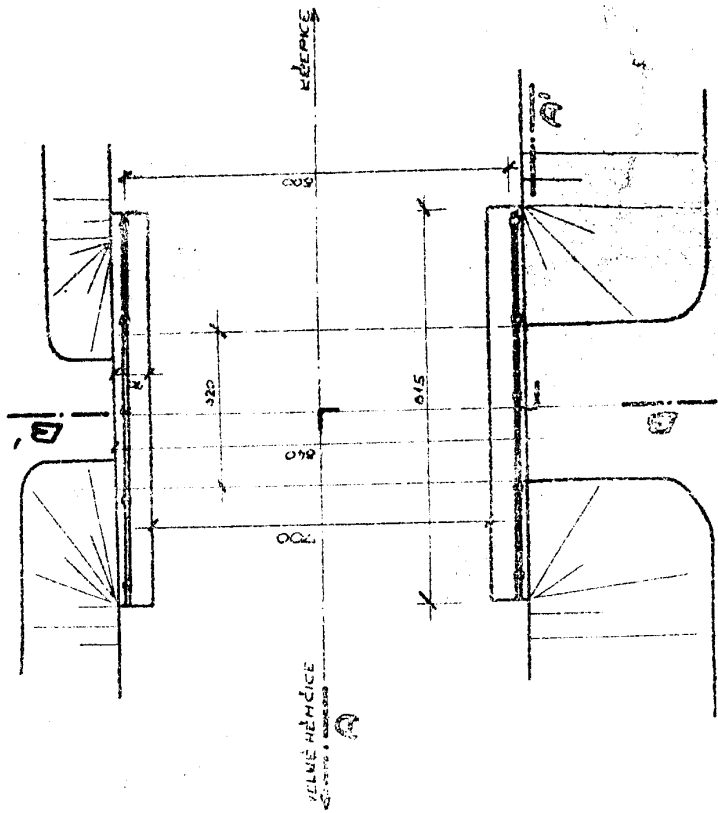
ŘEZ A-A



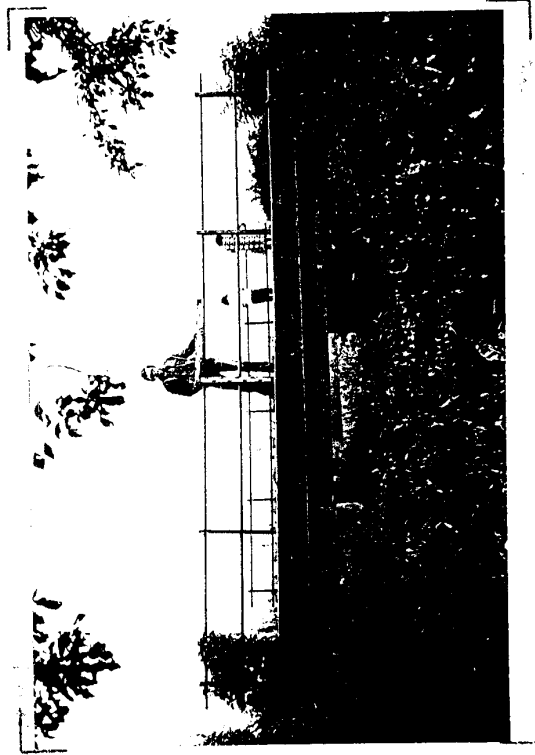
ŘEZ B-B



PŮDORYS



VELNĚNÍ PŘEK. NOSTIČ



Schematický náčrt mostu převzatý z ML